



**КОМИТЕТ ИМУЩЕСТВЕННЫХ ОТНОШЕНИЙ
АДМИНИСТРАЦИИ ПЕРМСКОГО МУНИЦИПАЛЬНОГО ОКРУГА**

РЕШЕНИЕ

о размещении объектов № 257

Пермский край
Пермский округ

02.02.2023

Комитет имущественных отношений администрации Пермского муниципального округа разрешает Акционерному обществу «Газпром газораспределение Пермь» (ИНН 5902183841, ОГРН 1025900512670, почтовый адрес: 614000, г. Пермь, ул. Петропавловская, 43)

размещение объекта «газопровод-ввод до границы земельного участка по адресу: Кирова ул. 4А, Косотуриха д. (газопровод давлением до 1,2 Мпа, для размещения которого не требуется разрешения на строительство)»

на землях государственная собственность на которые не разграничена

на срок 1 год с 02.02.2023 г. по 01.02.2024 г.

Местоположение: Пермский край, Пермский м.о., д. Косотуриха.

Приложение: схема предполагаемых к использованию земель или части земельного участка.

Особые условия использования:

1. При размещении объекта учесть параметры ширины проезда улично-дорожной сети, во избежание сужения полосы отвода дороги.
2. Получение разрешения на производство земляных работ.

Председатель комитета
имущественных отношений
администрации Пермского
муниципального округа



(подпись, печать)

Д.В. Ракицкий

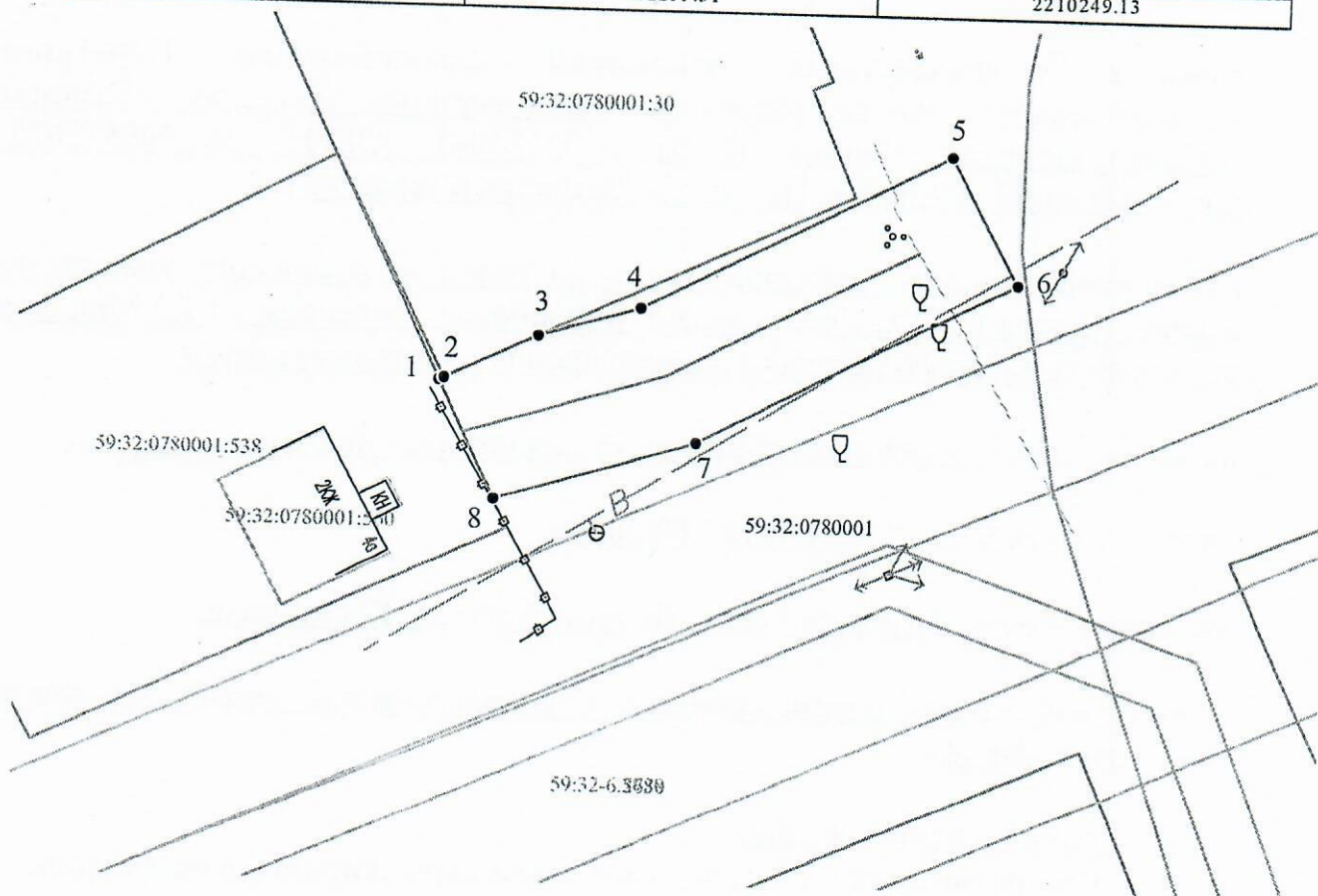
Объект: "Газопровод-ввод до границы земельного участка по адресу: Кирова ул 4А, Казанский район, Местоположение: П. Заволжье, Республика Татарстан."

Местоположение: Пермский край, Пермский м.о., д. Косотуриха

Категория земель: земли населённых пунктов

Вид разрешенного использования земельного участка: отсутствует

Обозначение характерных точек границ		Координаты (МСК - 59)	
№		X	Y
	ЗУ1 (1)		
1		502255.31	2210249.13
2		502255.46	2210249.46
3		502258.47	2210255.86
4		502260.55	2210262.90
5		502271.58	2210284.14
6		502262.71	2210288.75
7		502251.31	2210266.88
8		502247.17	2210252.92
1		502255.31	2210249.13



Масштаб 1:500

Условные обозначения:

- 1 ————— 2
- 59:32:0760101
- 59:32:0760101:35
-
-
-
- граница части земельного участка, занимаемой на период строительства
 - граница земельного участка ранее учтенного в ЕГРН, установленная в соответствии с требованиями земельного законодательства
 - граница кадастрового квартала
 - кадастровый номер квартала
 - кадастровый номер земельного участка в КК
 - проектируемый газопровод-ввод
 - существующий газопровод
 - граница зоны с особыми условиями использования территории, учтенная в ЕГРН

Описание границ смежных землепользователей:
от т.1 до т.2, от т.3 до т.8 - земли неразграниченной
государственной (муниципальной) собственности,
от т.2 до т.3 - 59:32:0780001:30,
от т.8 до т.1- 59:32:0780001:538.

Заявитель

(подпись, расшифровка подписи)

МП

(для юридических лиц и ИП)

Косачев О.В., по доверенности

№ 1853 от 28.12.2022

Верно